

# COMME UN ÉTABLI

Fabrique Urbaine et Collaborative

## PORTFOLIO



## QUI SOMMES NOUS ?



Comme un Etabli est un atelier d'artisanat partagé, créé en 2020 et situé dans le nord de Rennes. Notre coopérative mutualise de l'espace (1500m²), des outils et des personnes ressources autour de notre mission :

*Encourager et diffuser la culture des travaux manuels sur le territoire : l'intelligence du geste par la création, l'invention, la construction.*

Ce lieu soutient directement les activités d'artisans du territoire rennais : 23 structures sont hébergées à l'atelier.

Ainsi se côtoient tous les jours divers corps de métiers autour de la fabrication et de la conception.

Comme Un Etabli accueille également les particuliers et devient alors un outils d'accompagnement où chacun peut venir découvrir ou s'initier aux métiers de l'artisanat.

L'atelier est un lieu de découverte et d'apprentissage à destination du monde de la Jeunesse qui aujourd'hui a besoin d'être sensibilisé à la Culture du Geste. Des salles et espaces sont dédiés à l'accueil des écoles, de la primaire au lycée. Comme Un Etabli met également en place des programmes d'accompagnement à la fabrication de projets sur-mesure pour des structures et associations du territoire.





## UN ATELIER AU SERVICE DE L'ARTISANAT

*Mutualisation des machines, de l'espace et des compétences*

23 structures artisanes sont aujourd'hui résidentes à l'atelier. Elles sont réparties dans une dizaine de corps de métiers différents : architecture, design, charpenterie, menuiserie, ébénisterie, métallerie, tapisserie d'ameublement, maroquinerie ..

Chaque artisan dispose d'un espace de travail, et bénéficie des outils et machines mutualisées de la coopérative. La dimension coopérative du projet encourage les synergies, le partage de compétences et les échanges de savoir-faire.

L'aménagement du lieu a été pensé collectivement et est organisé en différentes zones :

- La Volière, l'espace central de 500 m<sup>2</sup> de l'atelier. Modulaire, elle abrite la semaine une dizaine d'établissements pour le travail des artisans ainsi que des espaces pour l'accueil de groupes.
- La partie Atelier de 500m<sup>2</sup> est dédiée à l'artisanat plus lourd avec des machines industrielles pour le bois et métal.
- La partie Verrière de 300m<sup>2</sup> regroupe les activités de bureaux et de conception. Elle contient 2 salles dédiées au coworking, une salle de réunion, un pôle numérique et une salle de 100m<sup>2</sup> pour la couture et les matériaux souples.





## ACCUEIL DE PARTICULIERS

*Bricolage en autonomie et stages découvertes pour les particuliers*

Comme Un Etabli accueille les particuliers sur des créneaux horaires spécifiques à savoir le mardi soir, le jeudi soir et le samedi toute la journée. Notre équipe de salariés anime et encadre en toute sécurité ces temps de co-créations :

- Mise à disposition d'un établi et d'outils en tous genres pour travailler sur ses projets personnels :  
Fabrication d'étagères, de mobiliers divers, rénovation d'objets, tout est possible avec l'équipe de salariés disponible pour donner conseils et astuces.
- Cours de bricolage bois, métal et aiguisage de couteaux :  
Les mardis soirs et les samedis matin, nous donnons des cours de bricolage sur l'utilisation de nos outils électroportatifs.
- Stage au semestre :  
De la conception à la fabrication de mobilier en bois sur un semestre, ce stage qui a lieu le jeudi soir permet de partir à la découverte de l'ébénisterie et de réaliser son projet de A à Z en utilisant toutes les machines de l'atelier.





## UN LIEU DE DÉCOUVERTE ET D'APPRENTISSAGE

*Fabrication et animation d'ateliers pour  
différents publics*

Comme Un Etabli depuis septembre 2021 travaille avec les écoles et structures du territoire pour décroisonner et faire découvrir les métiers de l'artisanat et les travaux manuels. Nous proposons des ateliers sur-mesure allant de la demi-journée à plusieurs jours, pour travailler sur des thématiques spécifiques :

- Fabrication de mobilier en bois avec les écoles de design (LISAA, YNOV Campus, École de Condé...)
- Visite de l'atelier et initiation au sciage dans le cadre de l'appel à projets DEFFINOV avec le CLPS, centre de formation
- Participation au programme Manufacto de la Fondation d'entreprise Hermès en tant que structure de coordination d'un trio qui accompagne les élèves pendant 12 séances dans la réalisation d'objets en bois et textile.
- Animation de séminaires de fabrication d'objets pour entreprises ou associations (Rennes Métropole, URSCOP, Astrolab...)





## DES ÉVÈNEMENTS QUI RASSEMBLENT

*Valoriser l'artisanat local par l'organisation d'évènements*

Comme Un Etabli organise quatre fois par an des événements et manifestations avec accueil de public. L'idée est de transformer l'atelier le temps d'un week-end en lieu de vente, ou de fête éphémère. Parmi ces événements, on distingue :

- 8 mars : pour la Journée Internationale du Droit des Femmes, nous proposons des ateliers d'initiations par et pour des femmes et personnes minorisées de genre. Le soir, le collectif Repair-e organise une soirée dans la Volière pour faire danser les troupes.
- Bric-à-Brac : fin juin, avec nos voisins de Vilaine Pousse, nous organisons un événement estival dans leur jardin et dans notre atelier.
- Journée Portes-Ouvertes : en septembre, nous ouvrons les portes de l'atelier pour présenter nos activités et faire des visites guidées.
- Enfin, le Noël des Etablis : notre traditionnel marché de Noël, avec une cinquantaine de stands d'artisan-es et créateur-ices du Grand Ouest a lieu en décembre.

**ARTISAN·ES  
,  
RÉSIDENT·ES  
,  
À L'ATELIER**



# AME MENUISERIE

**Ensemble, créons l'intérieur qui vous ressemble**

Menuisier passionné, je donne vie à vos idées d'aménagement intérieur. Je conçois et fabrique du sur mesure : agencements, meubles, cuisines, escaliers... toutes ces réalisations s'intègrent parfaitement à votre espace et à vos usages. J'attache un soin particulier au choix des matériaux ainsi que dans le process de fabrication.

Particuliers ou professionnels, n'hésitez pas à me solliciter.

Mes expertises : bois / massif / bibliothèque / agencement / escalier / mobilier / sur-mesure / dressing / création / design / étagère / chaise



06 73 17 70 79  
jeuverte@gmail.com  
@ame\_menuiserie

*Julien EUVERTE*





# ATELIER BERTIN

**Je propose le savoir faire traditionnel au service de vos projets sur mesure.**

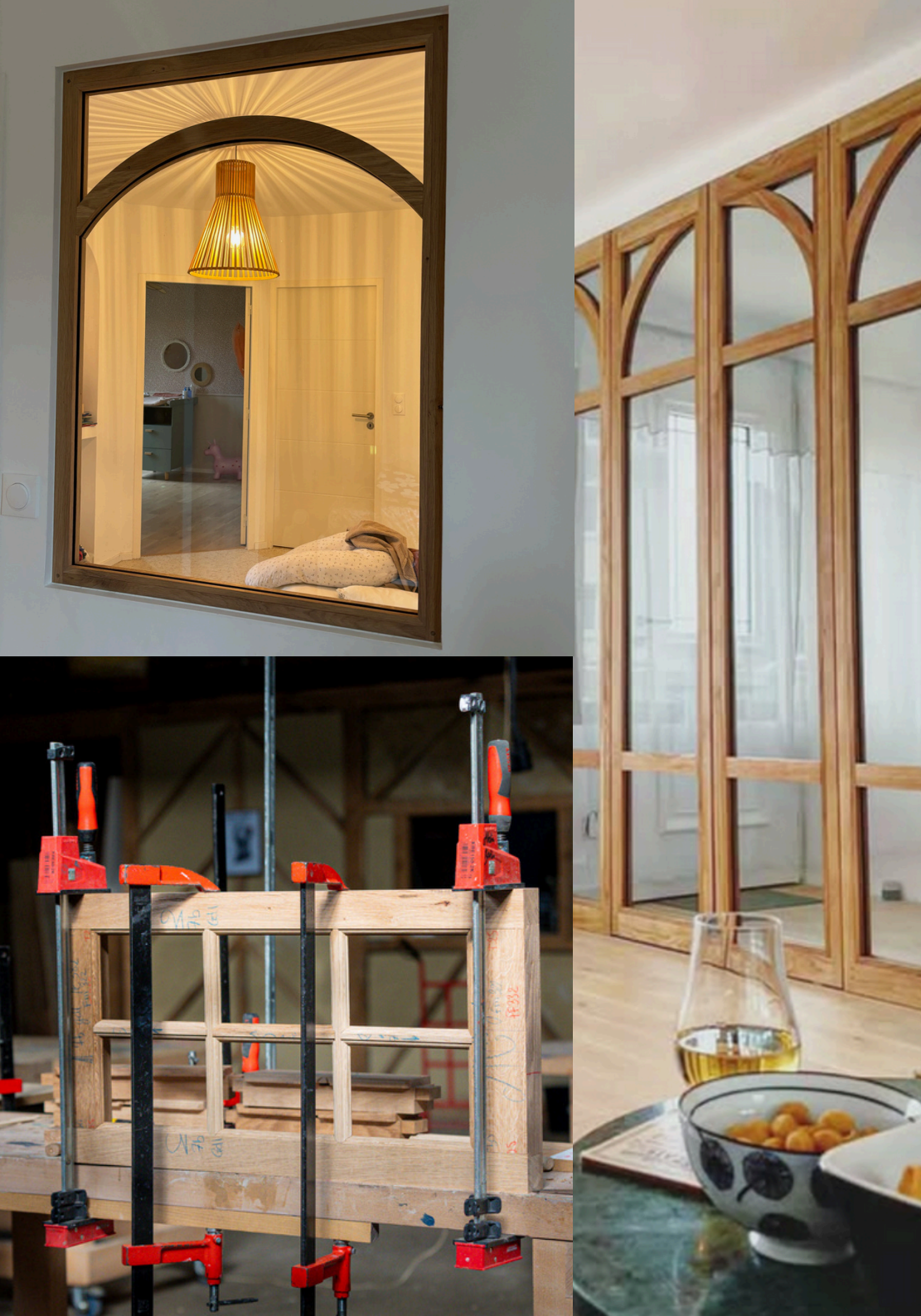
Notre entreprise de menuiserie est spécialisée dans la restauration du patrimoine et des monuments historiques. Nous réalisons la fabrication de portes, fenêtres, verrières selon un savoir faire traditionnel, respectueux des matériaux et des techniques anciennes. Attachés à la qualité et à l'authenticité, nous redonnons vie aux ouvrages anciens tout en créant des menuiseries durables et sur mesure, adaptées à vos besoins et à votre environnement.

Mes expertises : bois massif / chêne / restauration de patrimoine / monument historique / sur mesure / porte / fenêtre / verrière / parquet / plâtrerie



06 26 30 18 21  
alexandre.bertin35@gmail.com  
@atelier.bertin

*Alexandre BERTIN*





# ATELIER CANETTE

Je répare et révisé des machines à coudre et surjeteuses afin de prolonger leur durée de vie.

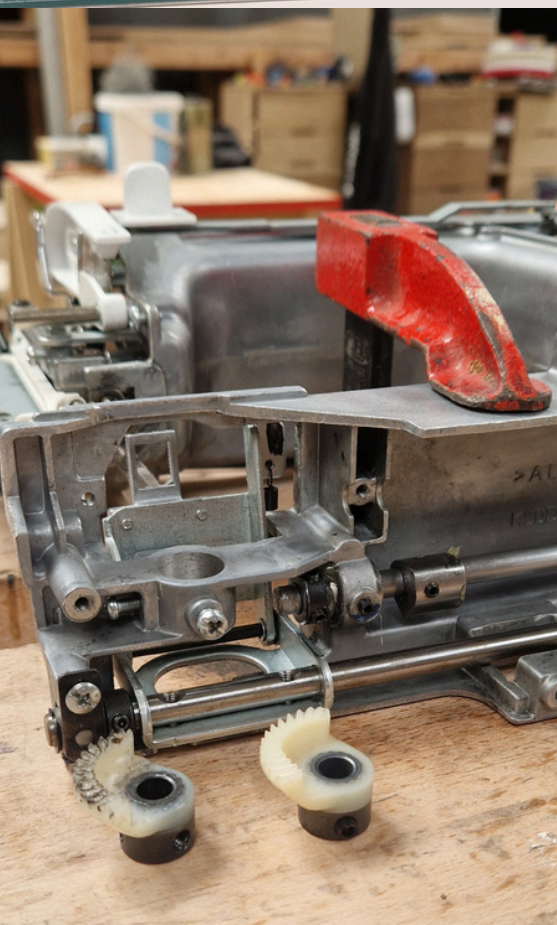
Points qui sautent, tension irrégulière ou machine qui semble s'essouffler : à travers Atelier Canette, je procède à la révision complète de votre machine à coudre grâce à un entretien et un réglage précis. En plus de la révision, je prends en charge les machines en panne, qu'elles soient mécaniques ou électroniques, anciennes comme récentes, industrielles comme familiales.

Mes expertises : révision / entretien / réparation, impression 3D / vente de pièces détachées et machines reconditionnées



07 66 73 79 23  
[contact@ateliercanette.fr](mailto:contact@ateliercanette.fr)  
[@ateliercanette.rennes](https://www.instagram.com/ateliercanette.rennes)  
[ateliercanette.fr](https://www.ateliercanette.fr)

Dylan GAGEOT





# ATELIER D'ART & D'ACIER

**Métallier Serrurier Ferronnier d'Art, nous mettons notre savoir-faire à votre service pour vos projets sur mesure !**

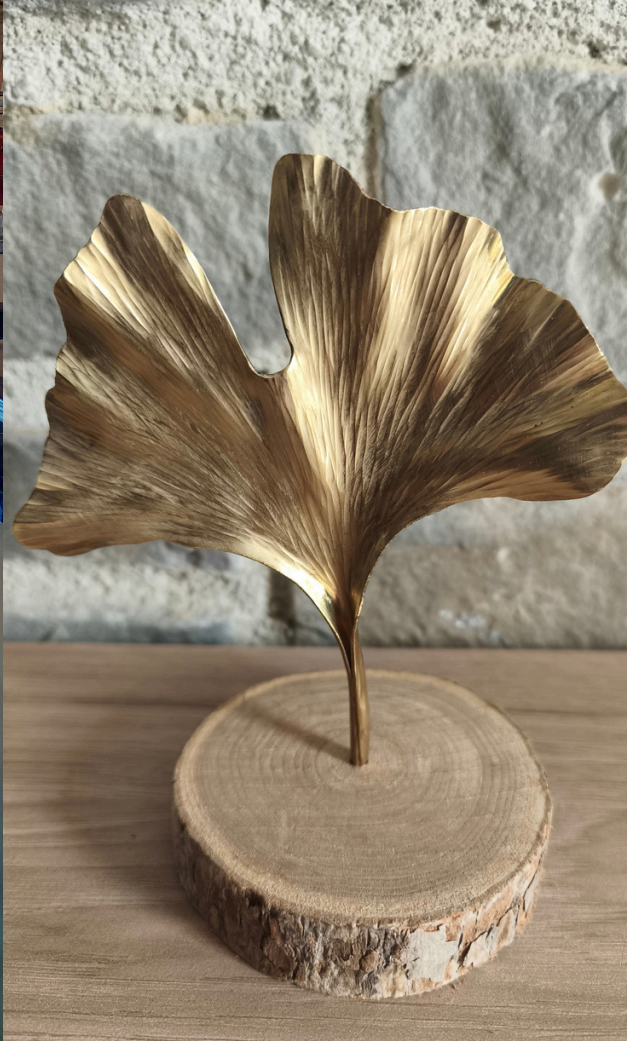
Formés au métier depuis plus de 15 ans, nous vous proposons notre savoir-faire pour tout type de travaux métalliques : portails (motorisés ou non), verrières, grilles, escaliers, garde-corps, design ou en ferronnerie traditionnelle, dans les règles de l'Art et le respect des normes en vigueur. Nous travaillons avec les professionnels ou les particuliers et nous vous accompagnons de l'étude jusqu'à la pose de votre projet.

Mes expertises : métallerie, serrurerie, ferronnerie d'art / portail / garde-corps / verrière / créations, sur mesure / savoir-faire



06 31 86 27 76  
[atelier.art.acier@gmail.com](mailto:atelier.art.acier@gmail.com)  
[@atelier.art.acier](https://www.instagram.com/atelier.art.acier)  
[www.atelier-art-acier.fr](http://www.atelier-art-acier.fr)

Greg HUET





# ATELIER DE L.A. CANOPEE

Je vous accompagne dans la création de vos meubles et aménagements intérieurs, alliant esthétique et ergonomie

Passionnée depuis toujours par le métier d'ébéniste et la beauté de la "sainte matière" qu'est le bois, je vous garantis conseils et soins pour la réalisation de vos meubles et pour tout projet en bois du plus classique au plus original.

Qu'il s'agisse de meubles de style ou d'ouvrages contemporains, je suis capable de mettre mon expérience à votre service. Adoptant tantôt une démarche de designer, ou bien en partageant mes connaissances en histoire de l'art.

Mes expertises : ébénisterie / mobilier / sur-mesure / objets d'art / restauration / cintrage / placages



06 95 73 01 87  
[atelier.2.l.a.canopee@gmail.com](mailto:atelier.2.l.a.canopee@gmail.com)  
[@atelier\\_de\\_la\\_canopee](https://www.instagram.com/atelier_de_la_canopee)  
[www.atelier-de-la-canopee.fr](http://www.atelier-de-la-canopee.fr)

Lucile ALLINGER





# ATELIER FEZI

**Fabriquer une architecture écologique issue de savoir-faire et matériaux locaux.**

«fezi», qui signifie «fait main» en gallo, reflète notre ancrage territorial et engagement écologique. Experts en conception durable, nous sommes ouverts à tout type de programmes. Nous collaborons avec des clients particuliers, professionnels et décideurs publics sensibles à l'éco-construction. Quelle que soit l'échelle de nos interventions, nous valorisons toujours les matériaux naturels et locaux.

Mes expertises : territoire / matière / écologie / architecture passive / conception durable / ressources locales / sensibilisation / contexte / frugalité / artisanat / biosourcé / géosourcé



MD : 06 68 07 64 77 - DG : 06 14 53 20 03  
[contact@atelierfezi.fr](mailto:contact@atelierfezi.fr)  
[@atelier\\_fezi](https://www.instagram.com/atelier_fezi)  
[atelierfezi.fr](http://atelierfezi.fr)

*Meven DELAUNAY  
 Damien GAIDIER*







# ATELIER GWENNILI

Dans mon atelier je travaille le cuir avec l'envie de créer des objets utiles, durables et bien pensés.

Longtemps tournée essentiellement vers l'univers équestre, j'ai eu envie d'élargir ma pratique à la maroquinerie et aux accessoires du quotidien. De la sellerie, je garde la même attention à la qualité des matériaux, à la solidité, et au confort d'usage, tout en ayant la volonté de ramener ma personnalité dans mon travail.

J'aime m'amuser avec les matériaux, les textures et bien sûr les couleurs !

Mes expertises : sellerie / maroquinerie / cuir / artisanat / sur-mesure / équitation / cheval / ceinture / accessoires / mobilité douce



07 85 76 18 32  
[ateliergwennili@outlook.fr](mailto:ateliergwennili@outlook.fr)  
[@atelier\\_gwennili](https://www.instagram.com/atelier_gwennili)  
[www.ateliergwennili.fr/](http://www.ateliergwennili.fr/)

Camille CRAMERS



# ATELIER MOLOW

Après des études d'architecture, j'ai fait le choix de me former à la charpente en France puis à Montréal.

Le but est d'être polyvalent dans le métier de charpentier menuisier et pouvoir répondre à plusieurs échelles et types de construction. Du mobilier, au toit d'une maison en passant par des portes cochères ou des terrasses sur pilotis, je suis capable de réaliser un projet du dessin à la fabrication. J'utilise des techniques traditionnelles et contemporaines pour façonner le bois et répondre intelligemment aux enjeux du projet.

Mes expertises : charpente / ossature bois / rénovation / terrasse / trémie d'escalier / petites architectures / mobilier / aménagement intérieur / solutions techniques et esthétiques / conception



06 48 05 50 10  
morganlechevallier@gmail.com  
@ateliermolow

Morgan LECHEVALLIER





# ATELIER OUKA

**Métallière, je travaille l'acier, l'aluminium et l'inox. Chaque projet est unique et sur-mesure.**

Spécialisée dans le Sur-mesure, je m'adapte à chaque demande en étudiant toutes les spécificités techniques et esthétiques qui leur est propre. Cette flexibilité me permet de répondre à une grande variété de demandes et ainsi d'accumuler des savoir-faire multiple.

Que ce soit pour des professionnels ou des particuliers (verrières, étagères, garde-corps, mobilier...), chaque projet est abordé avec attention.

Mes expertises : métallerie / sur-mesure / acier / inox / aluminium / soudure / mobilier / création / design / verrière / garde-corps / portail



06 99 05 46 13  
[contact@atelierouka.com](mailto:contact@atelierouka.com)  
[@atelier.ouka](https://www.instagram.com/atelier.ouka)  
[www.atelier-ouka.com](http://www.atelier-ouka.com)

*Emeline DELVOYE*



Matthieu Tregoot





# ATELIER RE-SOURCÉ

**Donner une seconde vie aux mobil-homes pour créer des habitats légers utiles aux territoires.**

Atelier Re-Sourcé part d'une idée simple : reconditionner des mobil-homes voués à la benne pour en faire des habitats légers, solides et bien pensés. Je travaille en filière locale, avec une approche réemploi, pour proposer des solutions rapides à installer et adaptées aux besoins réels : urgence, étudiant, saisonnier ou relogement temporaire. Chaque module est diagnostiqué, refité et remis en conformité habitat démontable.

Mes expertises : réemploi / habitat démontable / modulaire / refit / bois / bas carbone / filière locale / conception / circulaire



06 67 93 99 74  
[contact@latelier-re-source.fr](mailto:contact@latelier-re-source.fr)  
[@atelier.re.source](https://www.atelier.re.source)  
[www.latelier-re-source.fr](http://www.latelier-re-source.fr)

*Pierre LECUYER*





# CLAUDE TOURNADE MENUISERIE

**Créateur d'agencements intérieurs et fabricant de mobilier unique, je propose des concepts adaptés aux personnes qui me sollicitent.**

Menuisier de formation, je travaille le bois et les panneaux pour les transformer. Je conçois et réalise également les plans des projets. Dressing, cuisines, salles de bain, bureaux... chaque projet est conçu et réalisé avec soin, associant esthétique, fonctionnalité et durabilité.

Mon activité s'adresse aux particuliers comme aux professionnels que j'accompagne dans leur projet, de l'idée posée sur un bout de papier au projet final

Mes expertises : dessin / plans / bois / placage / sur-mesure / intérieur / cuisine / dressing / mobilier unique



06 42 79 64 83  
claudetournade@gmail.com  
@claudetournade\_menuiserie  
www.claudetournade.wordpress.com

*Claude TOURNADE*





# COEUR D'ARTICHAUT

Des fleurs françaises et de saison, des fleurs fraîches et séchées bien dans leurs pétales...

Cœur d'Artichaut est un atelier floral éco-responsable, membre du Collectif de la Fleur Française depuis ses débuts.

Je fleurie vos moments forts : mariages, anniversaires, cérémonies d'adieu, et propose aussi des ateliers DIY.

J'accompagne également les professionnels pour leurs séminaires, végétalisation d'espaces, abonnements floraux et décor de vitrine.

Mes expertises : mariage / design floral / abonnement floral / deuil / vitrine / ateliers DIY fleurs / sur mesure / séminaire / bouquet



06 42 62 85 96

[bonjour@atelier-coeurdartichaut.fr](mailto:bonjour@atelier-coeurdartichaut.fr)

[@coeurdartichaut\\_atelierfloral\\_](https://www.instagram.com/coeurdartichaut_atelierfloral_)

[www.atelier-coeurdartichaut.fr](http://www.atelier-coeurdartichaut.fr)

*Bertille HINGE*





# CYCLES DE VI

**J'entretiens vos vélos pour les faire durer, et réalise des montages de vélos personnalisés à partir de cadres en acier.**

Je réalise des vélos personnalisés à partir de cadres neufs en acier haut de gamme. Je vous accompagne dans le choix de composants de qualité, adaptés vos besoins. Transmission, selle, guidon, roues...votre vélo sera unique, aussi bien techniquement qu'esthétiquement !

Je répare et entretiens vos vélos pour prolonger leur durée de vie : changement de chaîne, remplacement du pédalier, dévoilage de roue, remplacement d'un rayon cassé...

Mes expertises : réparation vélos / montage à la carte



[admin@cyclesdevi.com](mailto:admin@cyclesdevi.com)

[@cyclesdevi](https://www.instagram.com/cyclesdevi)

[www.cyclesdevi.com](http://www.cyclesdevi.com)

Virginie CARTIER





# ESPEREN

**Nous valorisons les savoir-faire dans la confection textile en soutenant l'insertion des personnes éloignées de l'emploi.**

Fondée en 2023, notre association à impact social et environnemental conjugue confection textile et accompagnement vers l'emploi.

Notre activité est orientée vers la maille coupée-cousue et le chaîne et trame.

Esperen fonctionne sur deux lignes de production : une en moyenne série, orientée marque blanche, dont les clients sont majoritairement des institutions et des entreprises, et une ligne premium pour la fabrication à façon, réservée aux pièces haut de gamme en petites séries ou pièces uniques concernant davantage les Maisons de mode, les jeunes créateurs et les acteurs de l'upcycling.



07 86 15 84 41  
[contact@esperen.fr](mailto:contact@esperen.fr)  
[@esperen](#)  
Linkedin : Esperen

Vincent MARCHIX





# JB EBENISTE

## Imaginons votre mobilier !

Designer et fabricant de mobilier, j'imagine et conçois avec vous des meubles et luminaires uniques, façonnés pour refléter votre univers.

Artisan d'art depuis 2022, je développe une collection de meubles en série limitée. La nature m'inspire pour développer des lignes organiques et fluides.

Aurez vous la curiosité de venir admirer ces pièces singulières ?

Mes expertises : créativité / fabrication de mobilier / agencement / dressings / bibliothèques / tables / luminaires / urnes funéraires



06 08 66 28 92  
jb-ebeniste@mailo.com  
@jbebeniste  
www.jb-ebeniste.com

*Jean-Baptiste GENY*





# JV ELETRONIK

Réparateur électronique spécialisé dans l'audio.

Travaillant dans l'électronique depuis plus de 10 ans, je répare les appareils électroniques dans le domaine de l'audio pour les particuliers, pros, musicien(nes), studio d'enregistrement

Cela passe par du matériel ancien et actuel ; hifi (ampli, platine vinyle, magnéto à bande...), ampli et enceintes de sono, matériel à tubes, transistors, ampli guitare/basse, synthétiseurs, orgues, piano numériques, table de mixage, effets etc

Mes expertises : diagnostic / soudure cms / dépannage sans schéma / réparation au composant/ équivalence / adaptation / réparation amplificateurs vintage / tubes / bandes / compresseurs / préamp / hifi / tables de mixage



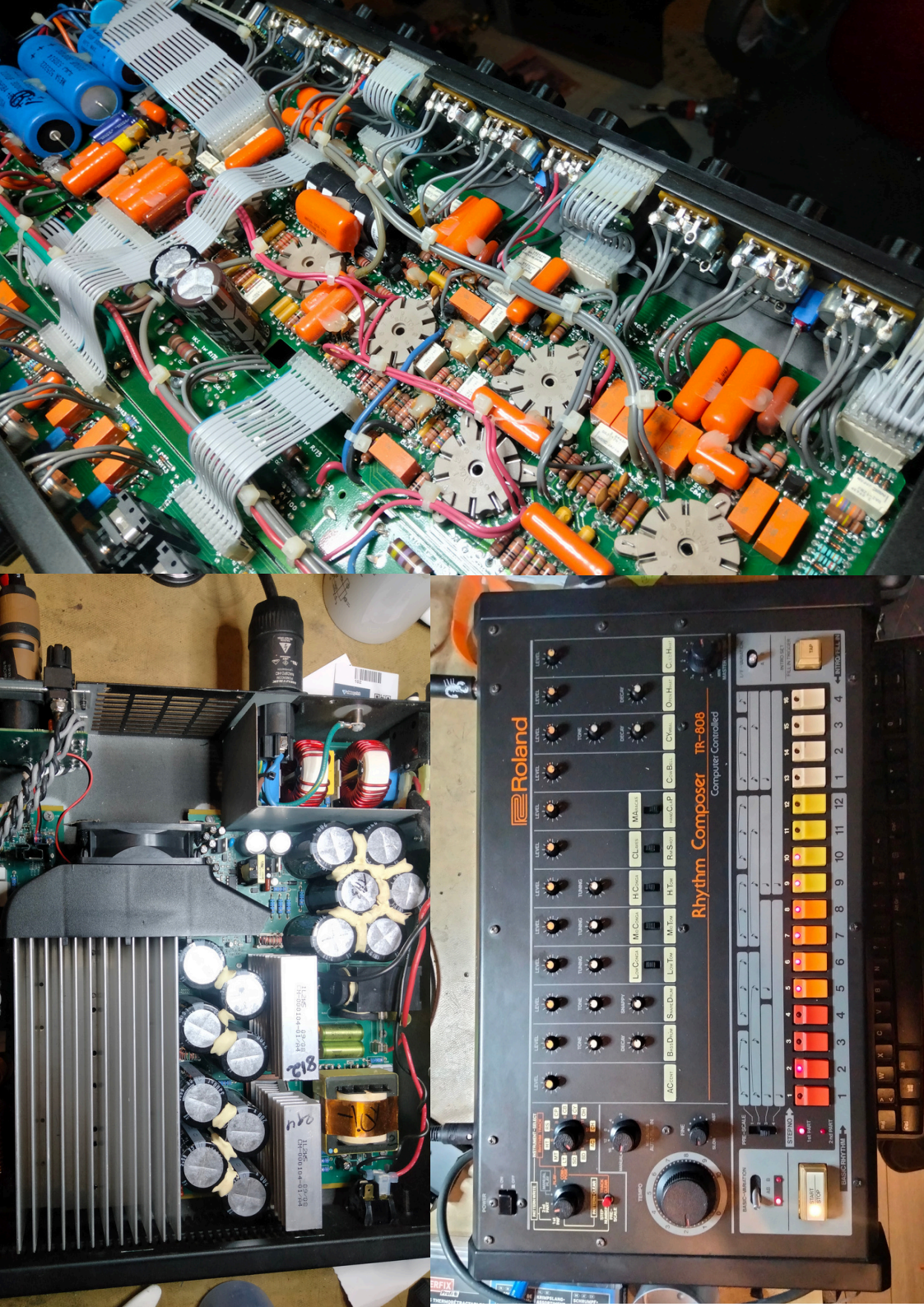
Valentin JUNG

06 79 92 49 20

[jvelectronik@gmail.com](mailto:jvelectronik@gmail.com)

@jv\_eletronik

FB : JV Eletronik





# LA FABRIQUE DE MARGAUX

Depuis 2019, je restaure des sièges et crée des pièces uniques dans mon atelier de tapisserie.

Formée durant quatre ans dans des ateliers renommés, j'ai acquis les techniques traditionnelles et modernes de la tapisserie. Spécialisée en restauration de sièges, fabrication d'assises sur-mesure, gainage de porte et têtes de lit, je travaille des tissus issus de maisons d'éditeurs. J'accompagne particuliers et professionnels avec un savoir-faire adapté à chaque projet.

Mes expertises : tapisserie d'ameublement / mobiliers anciens / fauteuils / canapé / mobiliers contemporains / tissu / gainage / sur-mesure



06 51 69 87 28  
lafabriquedemargaux@gmail.com  
@lafabriquedemargaux  
www.lafabriquedemargaux.fr

Margaux LE BELLEGO





# L'ATELIER DE L'ENCLUME

L'atelier de l'Enclume est une forge qui se spécialise dans la fabrication et restauration d'outillage.

Des initiations peuvent être organisées pour toutes personnes désireuses de découvrir le métier, les réalisations peuvent être variables. Cela peut aller du couteau, comme des outils pour le travail du bois, de l'acier ou n'importe quoi d'autre.

Mes expertises : taillanderie / fabrication de matériel historique / initiation à la forge



06 75 86 98 08  
atelierdelenclume@gmail.com  
FB : Atelier de l'enclume

Quentin  
CAMBOT - COURRAU





# SILIO FRAMEWORKS

Fabricant de vélos sur-mesure pour typologies spéciales.

Architecte et ingénieur, élevé dans la mécanique de précision, je conçoit et fabrique des vélos spéciaux en acier de très haute qualité depuis 2013.

Je me suis formé en Italie dans la vieille école des cadreurs avec des artisans reconnus, spécialisé dans les vélos pour des compétitions de longue distance et pour le voyage.

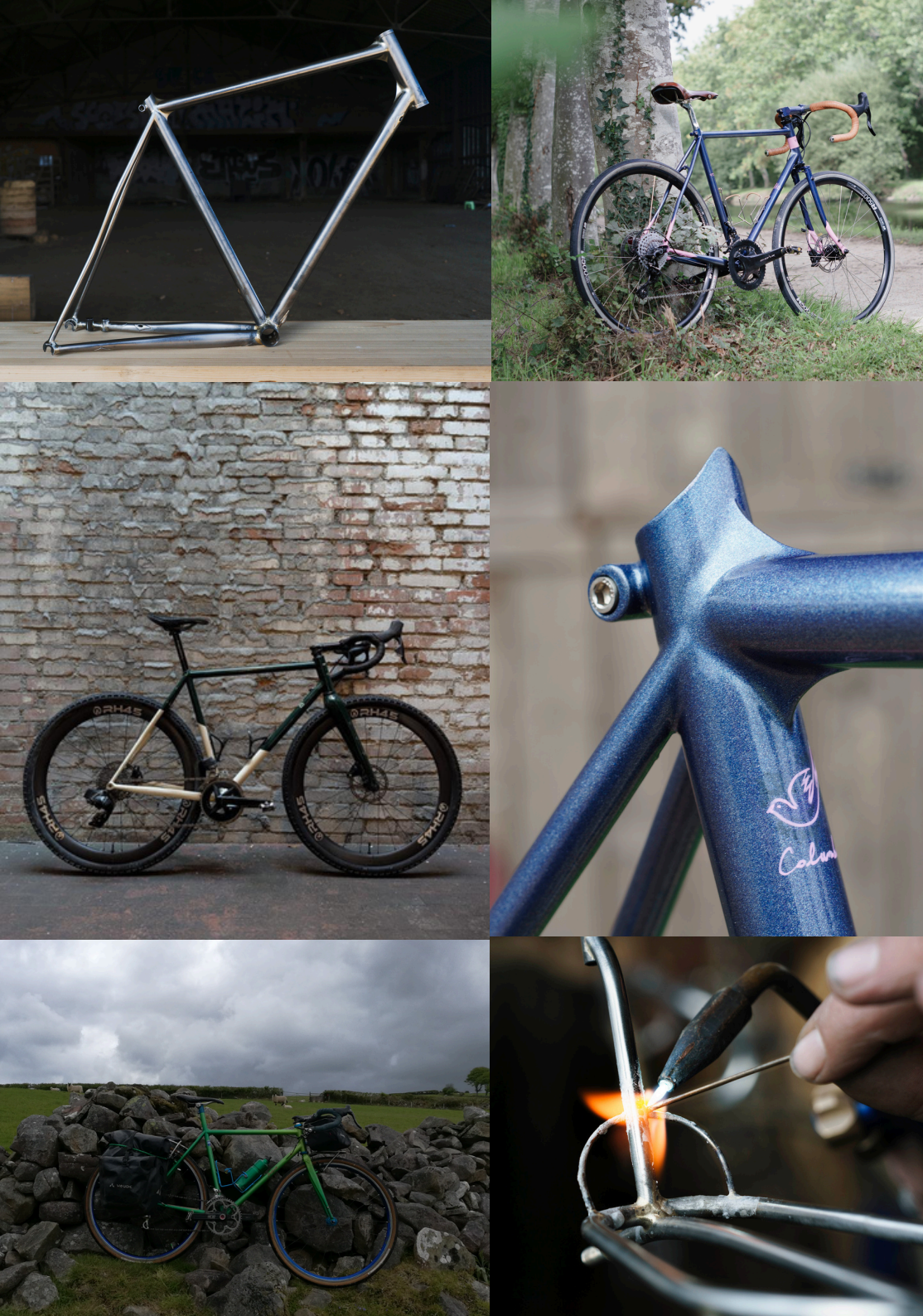
Je mélange des techniques attachées aux vélos : de la technologie moderne avec des méthodes de travail totalement artisanales et rigoureuses.

Mes expertises : cadre / acier / sur-mesure / portes-bagages / brasure / restauration / formation



+39 347 490 8078  
adrianocolas@gmail.com  
@silioframeworks

Adriano COLASANTI





# SUPER REAL GUITAR WORKS

Je m'appelle Jean-Marie, j'ai 32 ans, et Super Real Guitar Works est l'atelier de lutherie guitare et basse que j'ai installé à Comme un Établi en 2023.

À l'écoute de chaque musicien et de son instrument, j'adapte mon approche pour trouver ensemble une solution adaptée en termes de confort de jeu, de qualité sonore et d'accessibilité.

Mon quotidien à l'atelier est composé de réglages et de planimétries (rectification des irrégularités du manche et des frettes). Un bon réglage c'est la première chose qui fait la différence lorsqu'on pose les doigts sur les cordes !

Mes expertises : réglage guitare, basse et autres instruments à cordes frottées / réparations structurelles / planimétrie / refretage / sur mesure



07 80 03 69 80

[contact@superrealguitarworks.com](mailto:contact@superrealguitarworks.com)

[@superrealguitarworks](https://www.instagram.com/superrealguitarworks)

<http://superrealguitarworks.com/>

Jean-Marie PRUAL





# TAI MONTEIRO

**Je propose des créations en bois massif et placages de bois réalisées dans mon atelier.**

Ébéniste de formation, je dessine et fabrique des créations en petites séries numérotées, en mobilier ou objets décoratifs. Je réalise également du sur-mesure, en lien direct avec le client pour concevoir son projet : meubles uniques, agencements intérieurs, pièces d'exception.

Je travaille pour des particuliers, des professionnels, ainsi que pour des structures du domaine artistique ou événementiel.

Mes expertises : menuiserie / ébénisterie / bois massif / essences fines / menuiserie japonaise / assemblages traditionnels / mobilier / agencement / sur-mesure / conception / design / finitions



06 73 67 79 65  
tai.monteiro.huet@gmail.com  
@monsieur\_yamamoto  
monsieur-yamamoto.webflow.io

*Tai MONTEIRO*





**COMME UN**  
**ÉTABLI**  
Fabrique Urbaine et Collaborative

